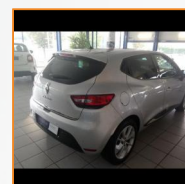
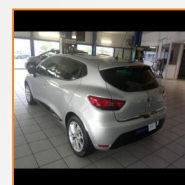
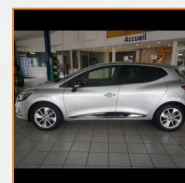
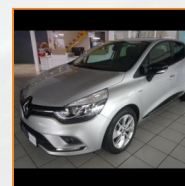


# RENAULT CLIO BERLINE

0.9 TCe 90ch Limited 5p



**10 990.00 €**

**24.950 km**

**Garantie PREMIUM 12 mois**  
5 CV fiscaux

Energie : **Essence**  
Puissance réelle : **90 CV**  
Portes : **5**  
Places : **5**  
Année : **2017**  
Boîte : **Manuelle**

Mise en circulation : **15/09/2017**  
Genre : **Voitures**  
Couleur : **Gris Clair Métal**  
Nb Rapports : **5**  
CO<sup>2</sup> : **114 mg/km**

## Equipement Série

ABS  
Aide au démarrage en côte  
Aide au freinage d'urgence  
Airbag conducteur  
Airbag passager déconnectable  
Airbags latéraux avant  
Antidémarrage électronique  
Antipatinage  
Bacs de portes avant  
Banquette 1/3-2/3  
Banquette AR rabattable  
Banquette arrière 3 places  
Becquet arrière  
Blanc Glacier  
Boîte à gants fermée  
Boucliers AV et AR couleur caisse  
Ceintures avant ajustables en hauteur  
Clim manuelle  
Commande Mode ECO  
Commandes du système audio au volant  
Compte tours  
Démarrage sans clé  
Défecteur de sous-gonflage indirect  
EBD  
Ecran multifonction couleur  
Ecran tactile  
Enjoliveurs  
ESP  
Essuie-glace arrière  
Feux de freinage d'urgence  
Feux de jour à LED  
Fonction MP3  
Jantes Alu  
Kit mains-libres Bluetooth  
Lampe de coffre  
Limiteur de vitesse

Lunette AR dégivrante  
Miroir de courtoisie passager  
Ordinateur de bord  
Phares halogènes  
Pneu à faible résistance au roulement  
Préparation Isofix  
Prise 12V  
Prise auxiliaire de connexion audio  
Prise Jack  
Prise USB  
Radio  
Régulateur de vitesse  
Répétiteurs de clignotant dans rétro ext  
Rétroviseurs dégivrants  
Rétroviseurs électriques  
Siège conducteur réglable en hauteur  
Tablette cache bagages  
Température extérieure  
Troisième ceinture de sécurité  
Verrouillage auto. des portes en roulant  
Verrouillage centralisé à distance  
Vitres arrière et lunette AR surteintées  
Vitres avant électriques  
Vitres teintées  
Volant cuir  
Volant réglable en profondeur et hauteur

## Equipement Options

Média Nav Evolution